

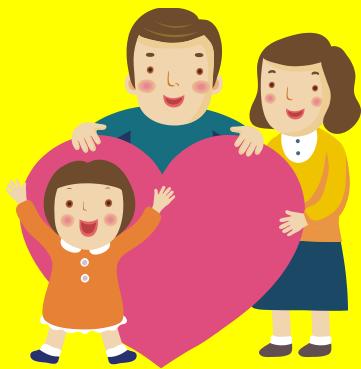


うちの子専用 子育てマニュアル 子育てコンサルティング

(2歳児からのタイプ別・個別子育て相談)

90分 ¥8,500 (サロン料込・保育料別)

※2人目からは追加¥3,000(30分延長)となります。



ご自分のお子さんにどのように接したらいいか？
あなたはどんな時にストレスが溜まるのか？
などが分かるので、お子さんの心に寄り添い、
ストレスの少ないコミュニケーションを取れるようになります！

【こんなことが分かります】

- ◆親のタイプ ◆親のストレススイッチ ◆親のストレスケア
- ◆子どものタイプ ◆子どもは親をこんな風に見ている (親への反応とイメージ)
- ◆うちの子に言ってはいけないこと、やってはいけないこと (好ましい接し方)
- ◆褒めポイントなど



【ご予約・お問合せ】 「リフレッシュサロン ひらけ!ごま」
☎ **044-455-4478** (火・水・金曜日 10時~16時対応)

✉ kanaenoki@skyblue.ocn.ne.jp / 🌐 <http://hirake-goma.main.jp/>

川崎市多摩区宿河原7丁目15番17号 北辰ビル1F